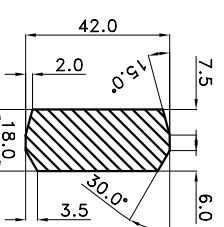
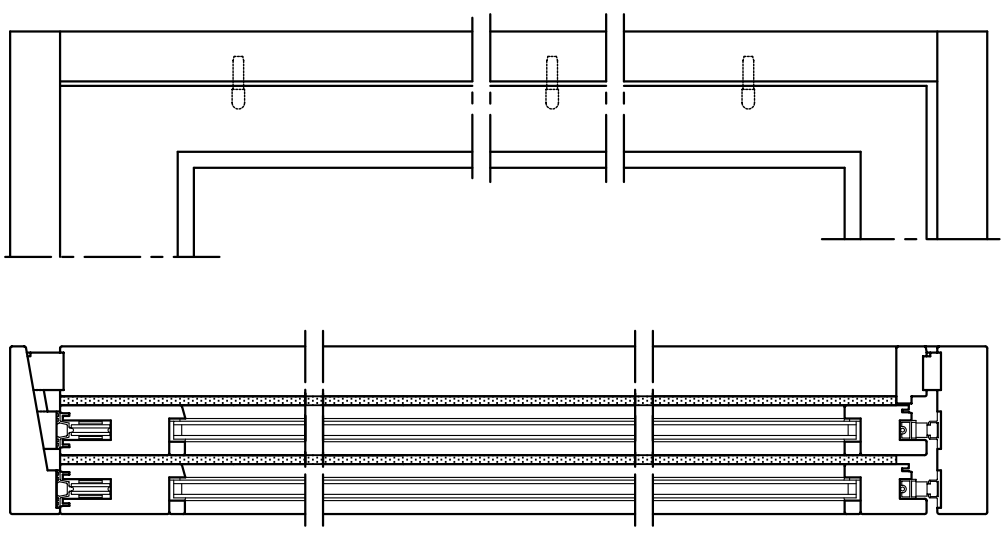


Indien de pui wordt uitgevoerd met stopplaat dienen schroeven M5x35 toegepast te worden voor montage van de sluitnokken.



- Extra benodigde onderdelen buiten
4x schema A:
- 4 stuks middenstijlbeveiligiger 2300mm of K-15797-23-0-1
 - 4 stuks middenstijlbeveiligiger 2400mm of K-15797-24-0-1
 - 4 stuks middenstijlbeveiligiger 2800mm of K-15797-29-0-1
 - 2 stuks Afdekplaat onder 9-24380-00-0-6
 - 2 stuks Aanslagbuffer 80 9-08488-00-0-6
 - 2 stuks afdekplaatje 9-25301
 - 2 stuks deurbuffer 90 K-12024-00-0-6



Inbouw beslag volgens werktekening HL 00800 & HL 00802



Deze tekening is een op onze ervaring berustend, vrijblijvend uitvoeringsvoorstel aan wiens gebruik geen rechten kunnen worden ontleend.

Heftschuif schema L met Middenstijlbeveiligiger tbv G.U-937 & G.U-934
Indien met HS SE set zie tek.nr. HL 00817 Loofhour/naaldhout

G.U.
G.U.-Nederland B.V.
Eindhoven
Tel: 040-2121325
www.gu.nl

Deze tekening mag zonder onze toestemming noch gecopieerd noch aan derden of aan concurrerende firma's ter beschikking gesteld worden

Datum: 02-02-2005
Tekening nr. HL 00818